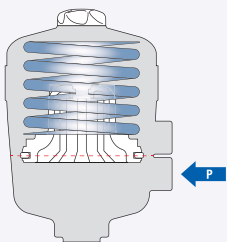


## Варианты функций пневмоприводов

Функция **A** (нормально закрытый)



Функция **B** (нормально открытый)

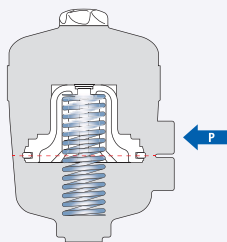


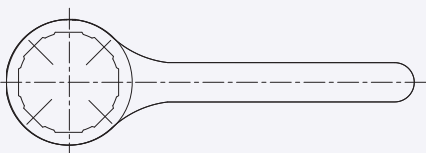
Таблица для заказа ремкомплектов преобразования в функцию B

Размер	C (40 мм)	D (50 мм)	E (63 мм)	F (80 мм)	G (100 мм)	H (125 мм)
См	17	20	26	31	40	51
Артикул	1U1P	Ø9CX	Ø9CY	1U1Q	1U1R	1U1S

Ø перечеркнутая цифра ноль

## Ключ монтажный для приводов

Ø 20-26



Ø 31-51

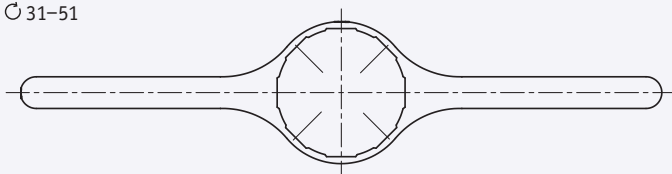
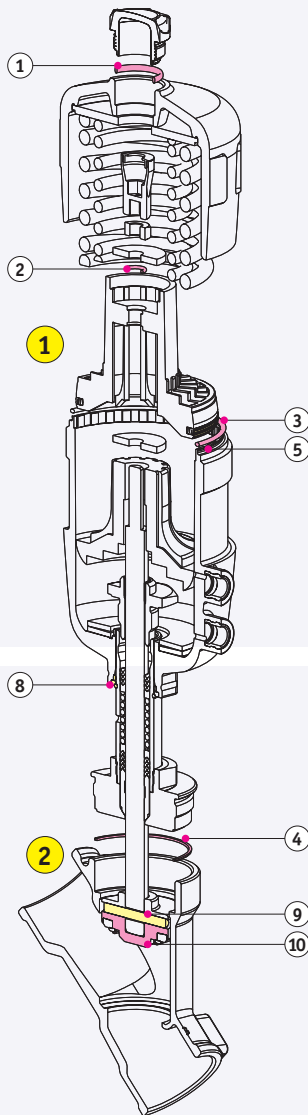


Таблица для заказа

Размер	C (40 мм)	D (50 мм)	E (63 мм)	F (80 мм)	G (100 мм)	H (125 мм)
См	17	20	26	31	40	51
Артикул	1U52	1U3Q	1U3R	1U3S	1U3T	1U53

## Состав ремкомплектов

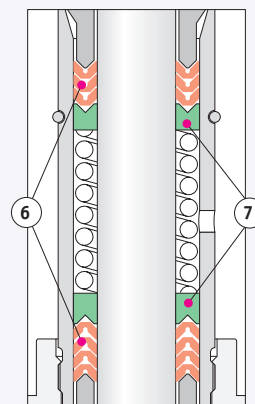


### 1 Ремкомплект для привода

1. Кольцо уплотнительное
  2. Кольцо уплотнительное
  3. Уплотнение поршня
  4. Графитовое уплотнение
  5. Уплотнительное кольцо привода
  6. Шевроновое уплотнение
  7. Сальник
  8. Кольцо уплотнительное
- Мультисиликоновая смазка (поставляется в комплекте)

### 2 Ремкомплект для седла

4. Графитовое уплотнение
9. Штифт
10. Плунжер



## РЕМКОМПЛЕКТЫ ДЛЯ КЛАПАНОВ С ПНЕВМОПРИВОДАМИ

2000



Компания «Вентарь»

Телефон: +7 (495) 66-00-77-5

Телефакс: +7 (495) 646-58-36

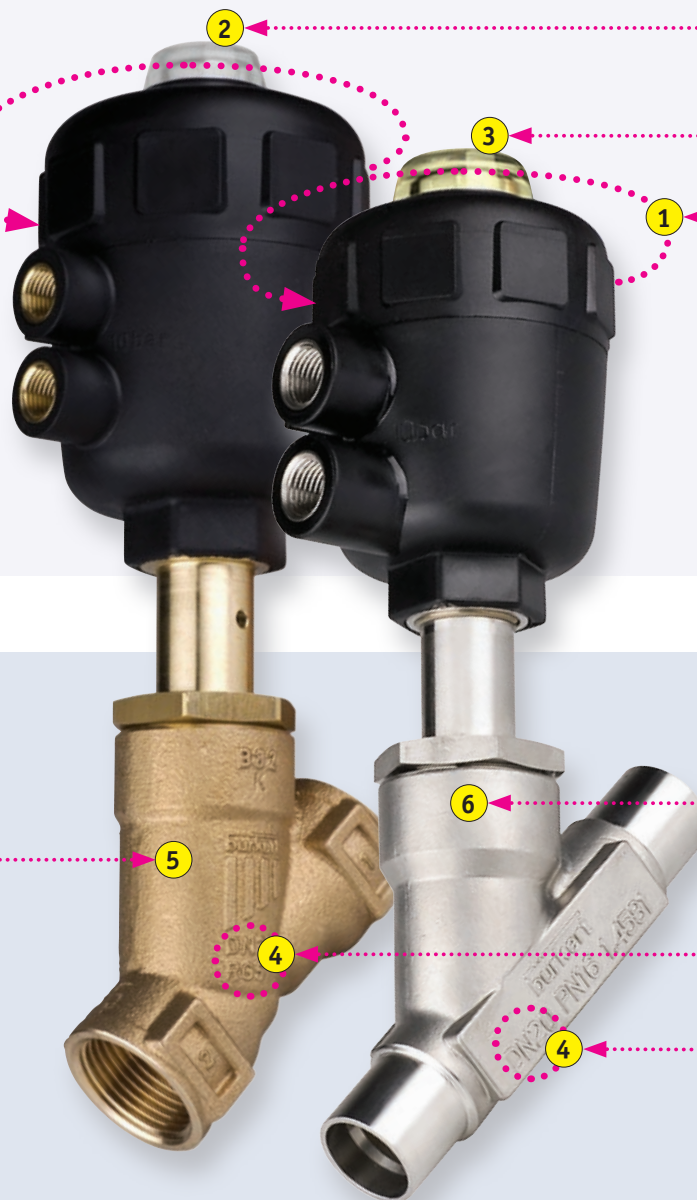
E-mail: info@ventar.ru

Интернет: www.ventar.ru | www.burket.ru | www.speedfit.ru

## Как подобрать ремкомплект для привода?

↻ Длина окружности, см

### Ремкомплект привода



↻ Привод из PA (индикатор белого цвета)

↻ Привод из PPS (индикатор желтого цвета)

↻ длина окружности, см

Таблица для заказа

Размер	C (40 мм)	D (50 мм)	E (63 мм)	F (80 мм)	G (100 мм)	H (125 мм)
① ↻ см	17	20	26	31	40	51
② PA	138S	1TJJ	13ZY	13AP	1U2H	1U2I
③ PPS	1U2J	1U2K	1TEE	1TS3	1U2N	1U2O

## Как подобрать ремкомплект для седла?

Материал корпуса: бронза

### Ремкомплект седла



Материал корпуса: нерж. сталь

DN – номинальный диаметр клапана

Таблица для заказа

④ DN	15	20	25*	25**	32	40	50	65
⑤ Бронза/PTFE	Ø9VN	Ø9VQ	Ø9VT	Ø9VU	Ø9VX	Ø9VZ	1TEG	1TI1
⑥ Нерж. сталь/PTFE	Ø9VO	Ø9VR	Ø9VV	Ø9VW	Ø9VY	Ø9WØ	1R2P	1U10

\* – Длина окружности привода 20 см;

\*\* – длина окружности привода 26 см;

Ø – перечеркнутая цифра ноль.